

PrevPrécédentNewsletter #128 - Teleworking and transportation allowance
SuivantNewsletter #129 - Professional Elections - Vote CFDT! - What is the
CSE?Next

Accueil
Newsletters

Newsletter #129 - Élections professionnelles - Votez CFDT! -
Qu'est-ce que le CSE?

6 November 2023



Elections professionnelles CSE 2023 !

Le jeudi 16 novembre à partir de 9h et jusqu'au vendredi 17 novembre 16h30 : 1er tour des élections des membres du Comité Social et Economique, par vote électronique multisupport.

Tu es concerné, si tu as au moins trois mois d'ancienneté. Tu recevras tes identifiants personnels sur ta messagerie professionnelle ou par courrier postal si ton contrat est suspendu : congés maternité/paternité/adoption, longue maladie ou pré-retraite.

N'hésite pas pour toute demande de clarification

[Contacte-nous](#)



16 et 17 novembre : Votez CFDT !

Profession de foi

Pourquoi la CFDT ?

Parce que la CFDT défend les droits collectifs des salariés !

Force de propositions et relai de tes revendications, nous avons négocié et obtenu de nombreuses avancées :

En 2020 :

Négociation et signature de l'accord Rupture Conventionnelle Collective avec 3 types de départ : Projet professionnel, fin de carrière et congé de fin de carrière, suivi de ses 322 volontaires.

La CGT Amadeus, opposée à cet accord, voulait un plan social, c'est à dire des départs contraints. 7 de ses 16 élus en ont pourtant bénéficié !

En 2021 :

Négociation et signature de l'avenant n 4 du Télétravail : Ouverture à plus de métiers, plus de flexibilité sur des modalités allant jusqu'à 3 jours et en full remote

Négociation et signature de l'accord sur l'égalité professionnelle.

En 2022 :

Support aux négociateurs locaux de l'accord de fusion Amadeus France. Création et mise à disposition d'un simulateur de l'impact salarial des dispositions de l'accord.

Accord sur l'insertion professionnelle et le maintien dans l'emploi des travailleurs handicapés 2023-2025.

En 2023 :

Négociation des indemnités kilométriques

Supplément d'intéressement porté à 1300€

Forfait mobilité durable 500€

Compensation salariale de la suppression de la zone 2

Négociation et signature de l'avenant n 5 du Télétravail

Compensation de l'effet IP Box sur la participation

Lors des NAO 2022, la CFDT a dû rappeler à tous les autres négociateurs et remettre sur la table le principe de compensation de l'effet IP Box sur la participation aux bénéfices : 19 M€ attribués en 2019 sous forme de complément de participation.

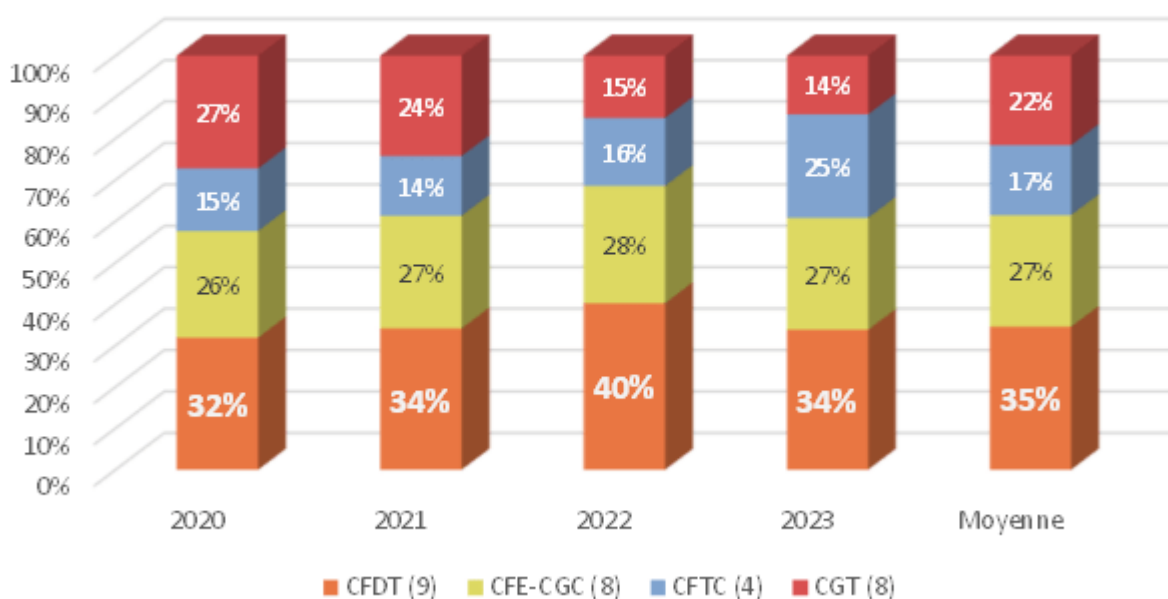
La CFDT revendique de façon constante la pérennisation de la distribution d'un complément de participation aux bénéficiaires compensateur total de la perte induite par l'avantage fiscal IP Box dont profite très largement l'entreprise.

Malgré certaines divergences avec les autres syndicats, nous avons su préserver une intersyndicale pour la défense des salariés notamment pour les Négociations Annuelles Obligatoires (NAO).

Parce que les élus CFDT sont les plus assidus !

Les élus CFDT comptabilisent **le plus fort taux de participation** aux diverses réunions du CSE et de négociation avec la direction, et qu'ils entendent bien maintenir ce niveau d'engagement au cours de la prochaine mandature.

Participation des élus CSE aux réunions



Parce que la CFDT prend ses responsabilités quand elle doit accompagner ou affronter la direction

Nous sommes dans une démarche responsable, pragmatique d'analyse et de réactions adaptées, pour défendre au mieux tes intérêts.

Durant la crise Covid, les élus CFDT, en toute connaissance de la situation économique catastrophique de l'entreprise et des mesures adaptées prises par la direction, n'ont pas exercé de droit d'alerte économique car il était

totalelement inapproprié. La CFDT n'est pas dans l'entrave gratuite, injustifiée et dommageable.

Obtention par la CFDT devant les tribunaux de la régularisation des indemnités de congés payés (ICP) qui a bénéficié à tous.

Obtention par la CFDT et deux autres syndicats devant les tribunaux de la régularisation des chèques restaurant pour Paris et Strasbourg.

Parce que nous fonctionnons en collectif participatif, solidaire et démocratique !

Les 27 élus désigneront un bureau pour qu'il fasse appliquer les décisions prises par les élus et non le contraire.

Par son règlement intérieur, le CSE est doté de Groupes de Travail (GT). Nous veillerons au respect de leur fonctionnement. Ils ne seront plus dévoyés pour la prise de décisions arbitraires du bureau, sans réelle concertation avec l'ensemble des élus.

Le bilan de mandat du CSE n'est pas le fruit du travail des seuls membres du bureau mais celui de nombreux élus et ceux œuvrant au sein des Commissions et des Groupes de Travail.

Parce que la CFDT répond toujours présent lorsqu'il s'agit d'écouter et d'accompagner les salariés qui en ont besoin

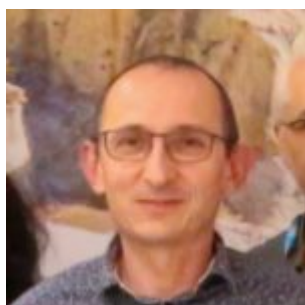
Notre priorité c'est toi ! Défendre et représenter les salariés Amadeus dans le respect du droit du travail, améliorer les conditions de travail.

La CFDT Amadeus, est une équipe de divers corps de métier et nationalités, qui peut s'appuyer sur des infrastructures nationales fortes et implantées sur tout le territoire, au plus près des réalités de terrain.

Parce que la CFDT est toujours transparente et parle « vrai »

La CFDT Amadeus n'est pas à l'origine de rumeurs alarmistes et anxiogènes, mais t'informe régulièrement, par son site internet, de ses actions en cours et de la réalité de la situation sociale et économique de l'entreprise.

Dans un souci de respect de l'environnement, nous privilégions la communication par voie électronique. N'hésite pas à le partager avec tes collègues.



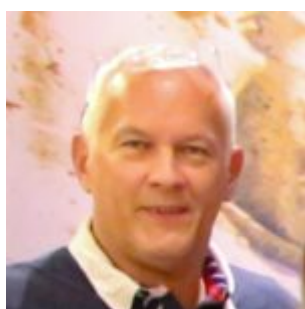
Jean-Christophe
AGUILAR

Social & Économie



Géraldine
BRUNSTEIN

Activités Sociales
& Culturelles



Lionel
MASSAT

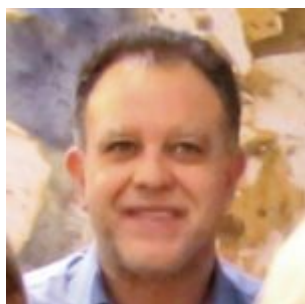
Activités Sociales

& Culturelles



Bintou
BOUKAR

Santé & Sécurité
Site Paris



Alex
BRAN

Social & Économie
CE European



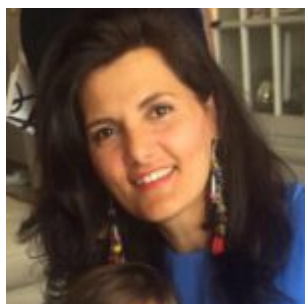
Mardjan
SARRAFAN

Activités Sociales
& Culturelles
Communication



Denis
GIBERT

Droit du salarié
Réfèrent Paris et Strasbourg



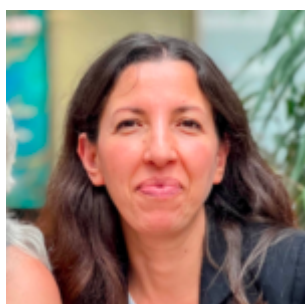
Caroline
ASTANI-VIEL

Activités Sociales
& Culturelles



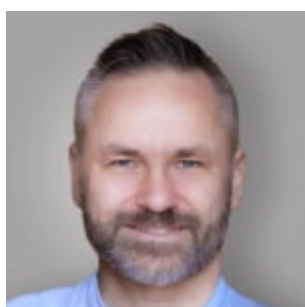
Luiz
AREAS

Référent international



Malika
SADI

Santé & Sécurité
Site Paris



J-Pierre
BOUTHERIN

Communication



Ghislaine
BEL-GENOVESI

Social & Économie



Julien
HUE

Droit du salarié



Rachel
MATTEO

Activités Sociales

& Culturelles



Emile
DE WEERD

Social & Économie



David
BRIOIS

Social & Économie



Yves
MATHIEU

Santé
& Sécurité



Romain
ANDRÉ

Activités Sociales
& Culturelles



François
AUBRY

Représentant Syndical (RS)



Qu'est-ce que le CSE ?

Le CSE – Comité Social et Économique a pour mission d'assurer une expression collective des salariés, permettant la prise en compte de leurs intérêts sur les thèmes suivants :

Santé & Sécurité

Pour veiller à la qualité de vie collective et individuelle et assister tous les salariés :

Commission Santé Sécurité et les Conditions de Travail
Organe social et Référénts harcèlement
Groupe de travail Aide sociale

Social & Économie

Pour veiller au bon fonctionnement de l'entreprise :

Informations et consultations obligatoires : Stratégie, Économie et Politique salariale
Commissions obligatoires : Économie, Formation, Égalité professionnelle, **Logement**
Groupes de travail : Restaurant, Mutuelle & Prévoyance

Activités Sociales & Culturelles

Pour organiser les activités pour les salariés et ayants droit :

Commission des marchés
Groupes de travail : Activités vacances, Activités enfants, Billetterie, Clubs & évènements, Bâtiments, Communication

Droits des salariés

Pour représenter et défendre leurs intérêts

Réclamations individuelles ou collectives
Défense du salarié
Application de la réglementation en matière de droit du travail et de la protection sociale

Respect des conventions et accords applicables dans l'entreprise

La durée du mandat est de 4 ans et le CSE Amadeus est :

Constitué de 27 élus titulaires et 27 élus suppléants élus par les salariés

Désigne un bureau : secrétaire, trésorier, secrétaire adjoint, trésorier adjoint

Publication des Procès-Verbaux (PV) sur la page Néo CSE Minutes.